



# CAMPAMENTO PARA ADOLESCENTES



**MANUEL SANABRIA**  
Escuela de Gestión Mental y Emocional



**SALIMOS DESDE  
BOGOTÁ HACIA**

**LA MESA, CUNDINAMARCA**



**HOTEL RANCHO  
ECOTURISTICO EL FARO**

Mejora el relacionamiento de tus hijos en la familia y cambia su perspectiva. Fortalece su autoestima, comunicación y valor propio.



# BIENVENIDOS AL CAMPAMENTO PARA ADOLESCENTES

Un campamento único por su enfoque en el fortalecimiento emocional y sus diferentes actividades de equipo en ambientes naturales





Nos dirigiremos inicialmente al **PARQUE MAKUTE** donde tendremos nuestro primer día de Aventura. Al finalizar el día iniciaremos el viaje hacia el **HOTEL RACHO ECOTURISTICO EL FARO** a tan solo 10 minutos del parque, es un lugar lleno de magia, comodidad y buen gusto.

**MÁS DE 800 JÓVENES HAN DISFRUTADO LA EXPERIENCIA DE APRENDIZAJE DE NUESTRA ESCUELA.**

**SOLO FALTAS TÚ**

**QUIERO RESERVAR**



## NUESTRO OBJETIVO

Los chicos que van a nuestro campamento liberan su mente de creencias limitantes propias de su edad, aprendiendo el importante valor de la familia y el compañerismo.

**ESTE CAMPAMENTO ES IDEAL PARA JÓVENES CON UN CONSUMO TOXICO DE TECNOLOGÍA. Y PARA QUIENES QUIEREN FORTALECER SUS HABILIDADES COMUNICATIVAS Y DE EXPRESIÓN.**

# OBJETIVOS ESPECÍFICOS

Incentivar en los jóvenes un sentido de trabajo en equipo, comunicación continua y liderazgo.

Propiciar espacios de sociabilización y diversión, donde puedan exaltar sus habilidades y cualidades particulares.

Incentivar en los participantes hábitos saludables de comunicación con sus padres, logrando comprender que mamá y papá siempre serán los únicos que estarán dispuestos a apoyarlos en todo aspecto.

Desarrollar y fortalecer valores como la disciplina, responsabilidad, autocuidado y dignidad.

Fortalecer emocionalmente a los jóvenes para que en momentos de frustración aprendan a verla como una oportunidad de crecimiento.

Desarrollar y fortalecer el sentido de autonomía en los jóvenes por medio de todas las actividades del campamento.

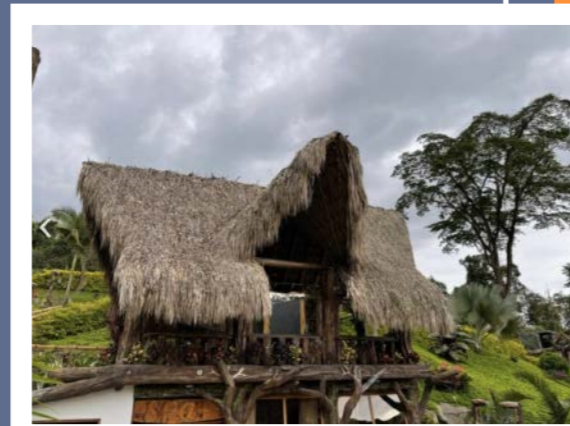


# LOS LUGARES

Nos dirigiremos inicialmente al Parque Makute. Al finalizar el día iniciaremos el viaje hacia el Hotel racho ecoturístico el faro a solo 10 minutos del parque.

## EL HOTEL CUENTA CON:

- Piscina al aire libre
- Piscina Azufrada
- Zona de Hamacas
- Cancha de Fútbol 5
- Gimnasio
- Granja Ecoturística
- Senderos ecológicos



# ACOMODACIÓN

Para nosotros es muy importante la seguridad de los adolescentes en el campamento, por cada 6 jóvenes tendremos un miembro del equipo de trabajo acompañando todas las actividades que realiza cada grupo.

La acomodación será por género, distribuidos en cabañas independientes, las cabañas de las mujeres estarán custodiadas durante la noche por el personal femenino de nuestro equipo, así como las cabañas ocupadas por los hombres estarán bajo custodia de nuestro personal masculino.



# ALIMENTACIÓN

La rutina de alimentación está programada para cubrir desayuno-refrigerio-almuerzo-refrigerio – cena. Basándonos en una dieta saludable la cocina está preparada para preparar alimentos deliciosos acorde a la edad de nuestros participantes.

**Es importante resaltar que si alguno de los adolescentes tiene restricciones alimenticias lo tendremos en cuenta.**





# SEGURIDAD

## PREVENCIÓN DE RIESGOS Y ACCIDENTES

La seguridad de nuestros campistas es súper importante, por eso contamos en nuestro equipo con diferentes especialistas en prevención y atención a riesgos durante todas nuestras actividades, incluso en algunas de ellas se integra el Cuerpo Oficial de Bomberos de Cundinamarca como auditor de la seguridad de los participantes.

# PRINCIPIOS DE SEGURIDAD

Ambos lugares cumplen con todos los protocolos de Bioseguridad para nuestros jóvenes y equipo de trabajo. Como requisito todos los participantes deben estar vacunados. Los lugares que visitaremos están adecuados con los nuevos protocolos de bioseguridad, exigidos por la reglamentación actual colombiana.

Cada participante esta cubierto por una póliza todo riesgo, que cubre desplazamientos, actividades y posibles eventos que se presenten.

En nuestro equipo contamos con una enfermera, quien se encarga de atender cualquier circunstancia que se pueda presentar.

Cada uno de los miembros de nuestro staff, esta capacitado en primeros auxilios, prevención de riesgos, supervivencia básica y manejo de adolescentes.

Tanto el parque, el hotel y el transporte cuentan con pólizas de seguro independientes, para generar una mayor cobertura.

# PERSONAL DEL CAMPAMENTO



## **NODRIZA – LA QUE NOS CUIDA.**

Nuestra enfermera cuenta con más de 13 años de experiencia en el sector salud, atención a emergencias y accidentes, primeros auxilios y prevención del riesgo. Encargada de atender de primera mano todos los contratiempos de salud que nuestros “Padawan” (campistas) puedan presentar.



## **EL GUARDIÁN – QUIEN NOS PROTEGE.**

Ex coordinador de la Defensa Civil y Cruz Roja de Colombia, docente, experto en campismo, rescate y supervivencia, durante 15 años ha dirigido equipos de montañismo, campamentos tácticos y rescate en alturas, encargado de velar por la seguridad de todos los que acudimos al campamento y de dirigir las actividades de campismo.

## **MONARCAS – COORDINADORAS DE CAMPAMENTO.**

Encargadas de toda la logística del evento, tienen como función hacer que la experiencia de los Padawan sea extraordinaria, en acomodación, alimentación y desarrollo de actividades; son ellas quienes están en permanente comunicación con los padres.



## **LOS NAVIS -LIDERES DE EQUIPO.**

Orgullosamente antiguos participantes de los diferentes programas de Manuel Sanabria, jóvenes formados en liderazgo, motivación y primeros auxilios, son los encargados de acompañar en todas las actividades a los Padawan.





Somos un campamento libre de tecnología, por eso los dispositivos electrónicos se quedan en casa

**CONOCE NUESTROS PROTOCOLOS DE COMUNICACIÓN**



# PROTOSCOLOS DE COMUNICACIÓN

Al hacer la inscripción los padres reciben un documento guía detallada de los artículos, horarios y rutas que utilizaremos durante el campamento junto con el contrato de participación.

Los padres podrán comunicarse con sus hijos en los horarios de 9 am a 5 Pm (En el lugar la señal es intermitente, por lo cual es importante ser constantes en la comunicación).

Tenemos una línea exclusiva para que padres e hijos se puedan comunicar.

Creamos un grupo de whatsapp cerrado para el envío de materia fotográfico durante toda la experiencia.

Compartiremos nuestra ubicación en tiempo real durante los desplazamientos.



# IN TI NE RA RIO



## NOS ENCONTRAREMOS EL DÍA 26 DE JUNIO

A las 6.20 Am te estaremos esperando con tus hijos en la Carrera 7c Bis # 139-18



## NUESTRO PRIMER DESTINO SERÁ PARQUE MAKUTE

Donde romperemos el hielo con algunas actividades extremas y de trabajo en equipo



## FINALMENTE LLEGAREMOS AL HOTEL RACHO ECOTURISTICO EL FARO

Donde seguiremos el programa que te presentamos a continuación

**EL DÍA DEL REGRESO DEBERÁS ESPERARNOS EN LA MISMA DIRECCIÓN DONDE NOS ENCONTRAMOS EL PRIMER DÍA: CARRERA 7C BIS # 139-18**

# ACTIVIDADES

## DESPEJANDO LA MENTE EN UN DÍA DE AVENTURA

- Actividades de alturas.
- Volando como pájaros en Canopy.
- Muro de Escalar.
- Retos en tierra y prueba de obstáculos.
- Circuito de puentes colgantes.
- Diversión Acuática.

**DEL 9 AL 12 DE OCTUBRE**

# PRINCIPALES

## TALLER DE COACHING Y PNL

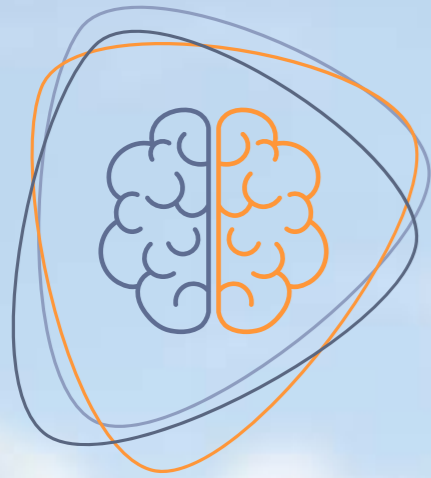
- La dignidad como valor de Vida.
- Mis padres mis mejores Maestros.
- Reconociendo amistades toxicas.
- Creencias erróneas de La adolescencia.
- Gestionando La Frustración.
- La caverna de La motivación.
- Colombia un país que es Cool.
- Soñar sin limites.

## ACTIVIDADES DE CAMPISMO

- Elementos de La Naturaleza como herramientas.
- Conexión natural.
- Habilidades con cuerdas y nudos.
- Sobreviviendo en el Bosque.
- Interacción con la fauna y flora local.

## ACTIVIDAD NOCTURNA

- La noche de la reconciliación.
- Vivir, Amar y a Disfrutar.
- El arte de la reconciliación.
- Fiesta en Blanco.



**MANUEL SANABRIA**  
Escuela de Gestión Mental y Emocional



# NUESTRO DIRECTOR

Master Coach en PNL® Avanzada, Master Practitioner en PNL®, ha realizado estudios en comunicación efectiva con Programación Neurolingüística, avalado y certificado por el Dr. Richard Bandler co-creador de la PNL® y sus representantes en Colombia, Manuel es avalado por The Society of Neuro-Linguistic Programming®. Cuenta con estudios en Ingeniería de La Persuasión® certificado por Owen Fitzpatrick co-creador de esta técnica.

Ericksonian Hypnosis Trainer Training, Master en Hipnosis Eriksoniana, certificado por The International Association For NLP de Suiza, junto con el Instituto Americano de Investigación y Formación.

Durante los últimos seis años ha realizado sesiones de Coaching Empresarial y Personal (terapéutico), aplicando todos sus aprendizajes y experiencia.

Más de 1.200 jóvenes han participado en sus diferentes programas, resaltando la gran cercanía y simpatía que Manuel genera en ellos.

Es Coach en habilidades gerenciales, ha participado en diversas conferencias de servicio al cliente y emprendimiento. Creador del concepto “Anclaje de Marca”™, Fundador de Manuel Sanabria Tecnologías del Pensamiento. Director para Latinoamérica y el Caribe de “The Mental Training School®” Además posee estudios en Contaduría Pública y Finanzas.



# CAMPAMENTO PARA ADOLESCENTES

**QUIERO RESERVAR**

## **DATOS DE CONTACTO**

Para tener una atención personalizada comunícate:

PBX 4688507  
3202180386 – 3219844324  
consultanos@manuelanabria.com  
Cr 7c Bis N. 139-18 Of 508